

# HP - PPM - ITIL v3

עדה מרקמן

BDA-Projects.co.il

[ada@BDA-Projects.co.il](mailto:ada@BDA-Projects.co.il)

054-7335566

# BDA-Projects

- *HP PPM Implementation*
- *IT Project Management*
- *Managing the financial aspects of Projects*
- *Unique Training & Workshops*
- *Scrum® Project Management*
- *Governance, Regulation & Compliance*
- *IT Strategy Consulting*
- *Insurance & Finance specialization*
- *911 Projects*

# שילוב אופטימלי עבור הלקוח HP-BDA

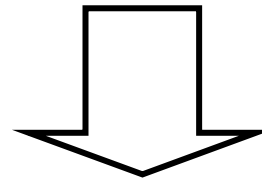
HP – חברה בינלאומית מובילה עם נוכחות חזקה בישראל.

HP-PPM® - כלי מוביל לניהול פורטפוליו ופרויקטים

BDA - ניסיון בן עשרות שנים בניהול פרויקטים מהיבטים טכניים, ניהוליים, פיננסיים ושיווקיים  
במתודולוגיות שונות

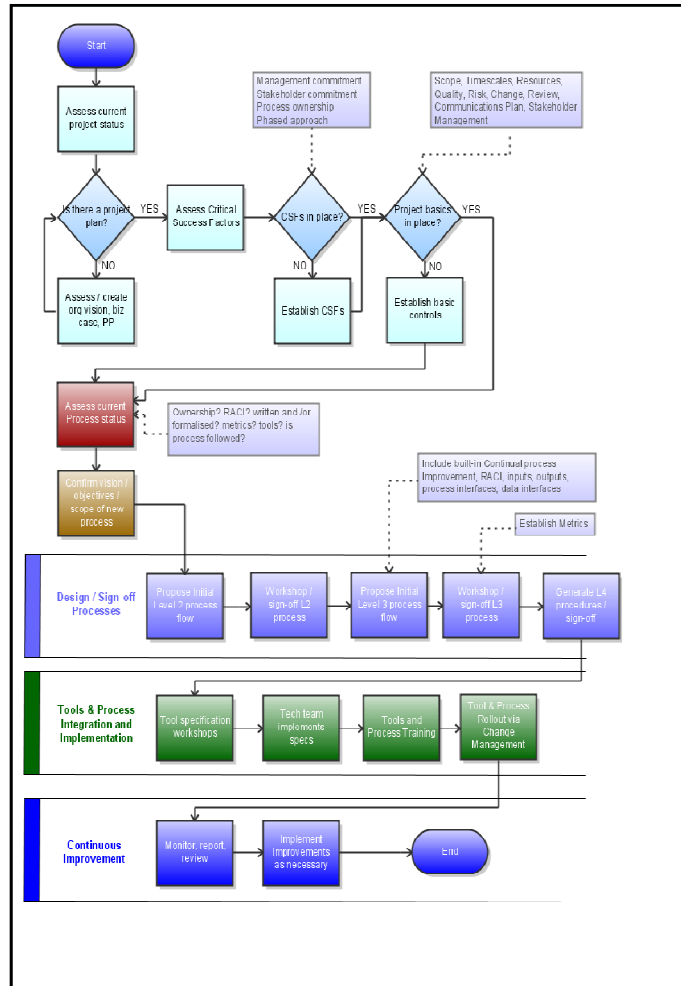
BDA - ידע ונסיון רב שנים בניהול מערכות מידע בארגון

BDA - ניהול פרויקטים, ניתוח מערכות, יישום, תכנות...



יכולת יחודית להתאים פתרון ללקוח ולסייע לו ביישומו

# ITIL v3

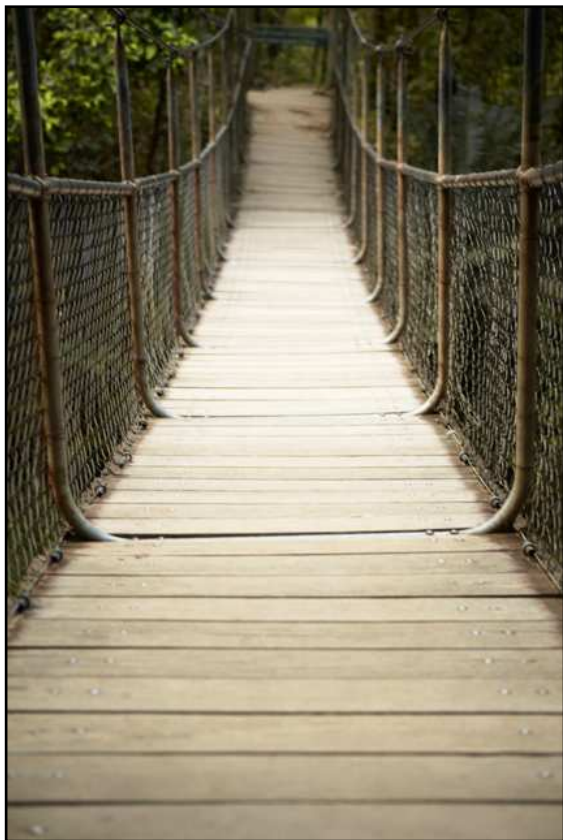


יישום ITIL יכול לסייע לארגוני ID :  
– להתאים את עצמם טוב יותר ל-  
Business  
– להקטין סיכונים עסקיים וטכנולוגיים  
– להתייעל

פחות ברור כיצד ליישום Best  
Practices של ITIL בהתבסס על  
פתרון אינטגרטיבי מיטבי.

# BTO Strategy

## Business Technology Optimization

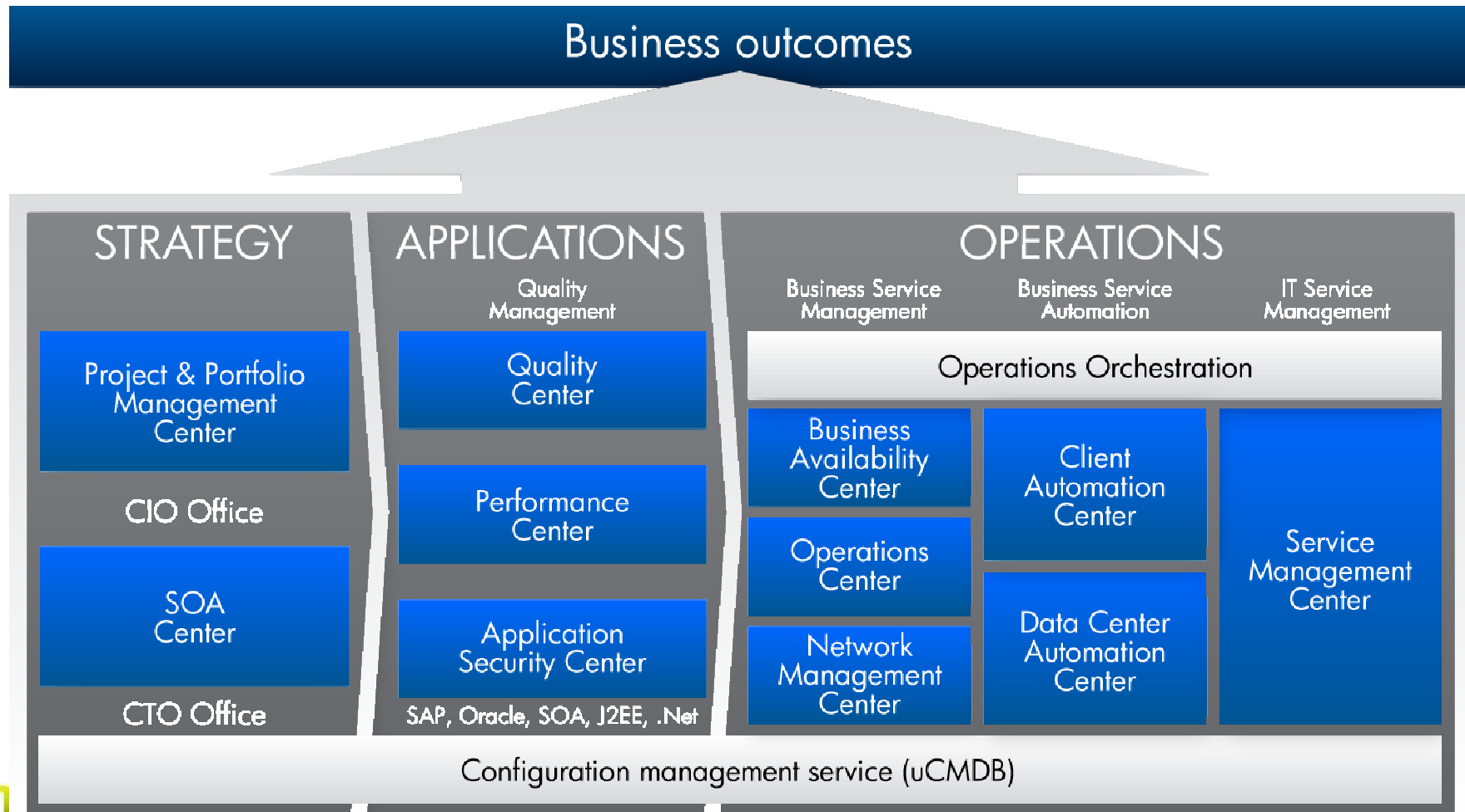


- BTO הינה אסטרטגיה המגשרת על הפער בין ה-Business ובין ה-IT.**
- BTO מקטינה עלויות ומשפרת ביצועים עסקיים ע"י סיוע למנהלי ה-IT:**
  - להקצות משאבים והוצאות בהתאם לעדיפויות עסקיות**
  - לבצע אוטומציה של תהליכים אסטרטגיים, יישומיים ותפעוליים**
  - למדוד יעילות ואפקטיביות של ה-IT מנקודת מבט עסקית**

**בניסוח פשוט – BTO מסייעת להבטיח שכל שקל שמושקע ב-IT, כל משאב המוקצה ל-IT, וכל יישום בפיתוח או בייצור, מתאים למטרות העסקיות של הארגון.**

# HP Software BTO portfolio

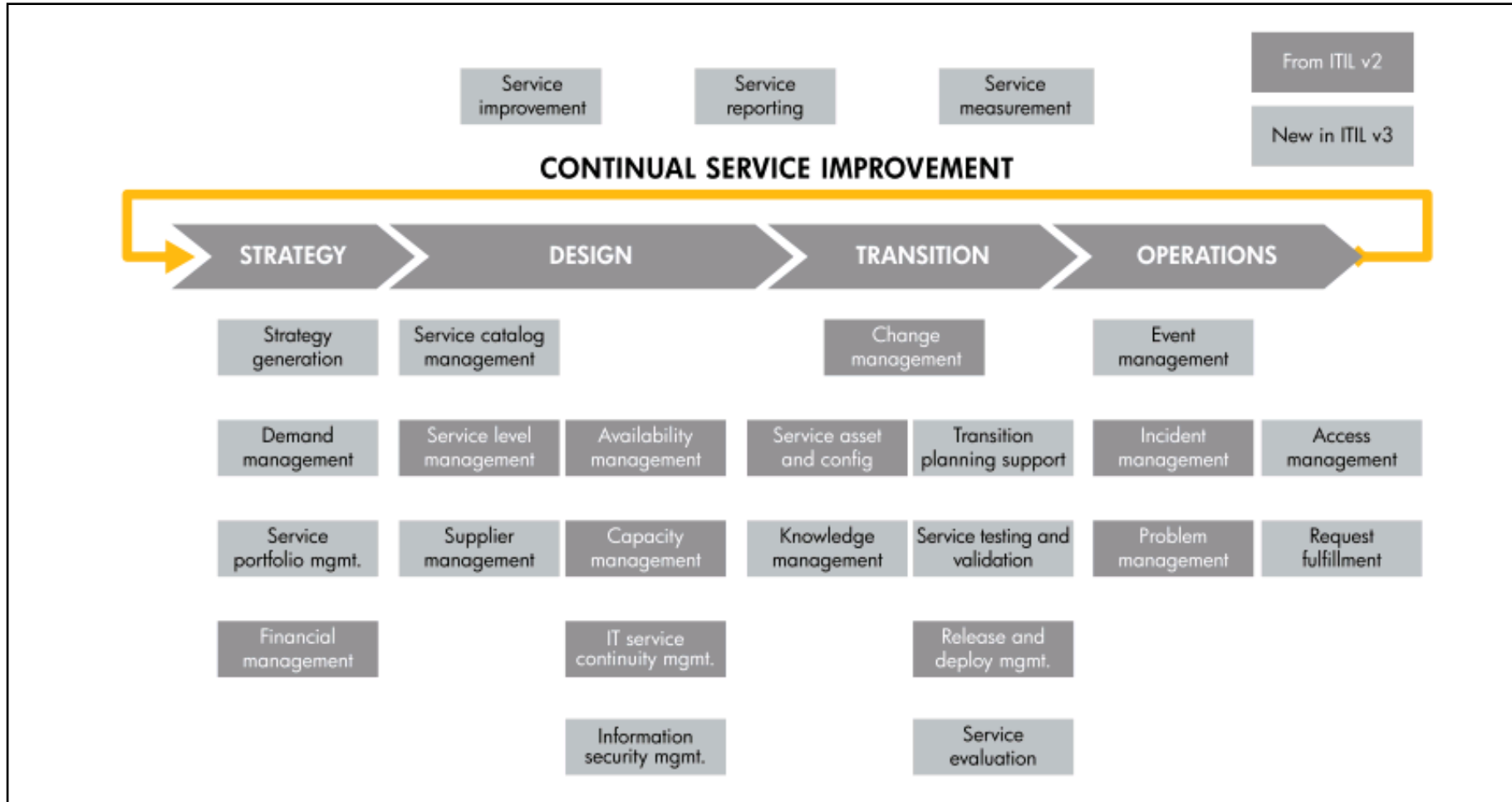
The industry's most comprehensive IT management portfolio



# פתרון אינטגרטיבי לכל מחזור החיים

- ITIL - Framework ולא סט כלים ספציפי. ITIL v3 מורכב מ-26 תהליכים לאורך שלבי מחזור החיים של השירות.
- אין פתרון אחד או טכנולוגיה אחת התומכת בכל התהליכים האלה כאחד.
- פתרון אינטגרטיבי + ארכיטקטורה פתוחה שתתמוך בטכנולוגיות חדשות ◀ יישום ITIL v3 הרבה יותר קל.
- פתרון הבנוי משילוב מוצרים שונים, מספקים שונים עלול להביא ל:
  - ◀ בעיות תאימות
  - ◀ מורכבות
  - ◀ הוצאות
  - ◀ עיכובים

# ITIL Processes

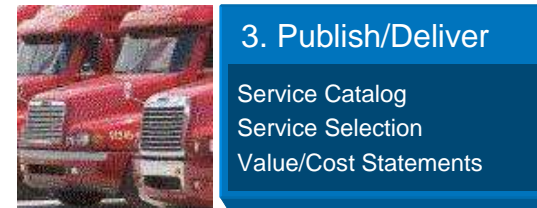
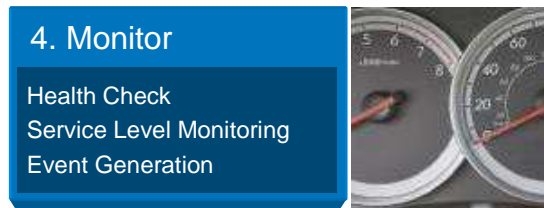
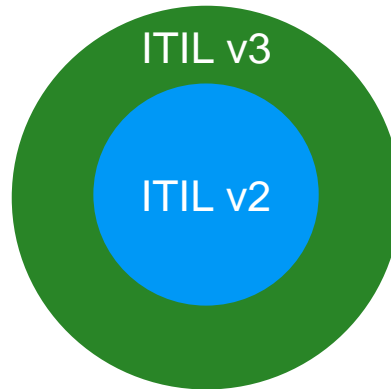


# פתרון תומך ב-ITIL

- אין דרך נכונה אחת למימוש ITIL
- חברות רבות מישמות תחום או שניים מתוך ITIL
- מאוחר יותר הן מגלות שהיעדר תפיסה של כלל מחזור חיי השירות מקשה עליהן להתקדם לעבר פתרון שלם ואינטגרטיבי
- יישום ITIL ותמיכתו בפתרון טכנולוגי מתאים הינם השקעה לטווח ארוך
- שיקולים מרכזיים : איכות הפתרון, מידת הכיסוי שלו, גמישות הטכנולוגיה
- BTO מאפשר רמת אינטגרציה גבוהה בין המוצרים ◀ מתבצעת זרימת מידע חלקה לאורך מחזור חיי השירות כפי שהוא מוגדר ב- ITIL

היכולות של HP – PPM ממוקדות באסטרטגית השירות  
החוזקות המרכזיות של HP – PPM תומכות היטב  
בתהליכים שנוספו ל-ITIL בגירסה v3

# PPM delivers key values of ITIL v3



# אינטגרציה

המודולים של HP – PPM מקושרים זה לזה בצורה  
אינטגרטיבית מלאה  
תומכים בקלות באסטרטגיית BTO באמצעות אינטגרציה  
ברמת המוצר עם:

HP Service Manager•

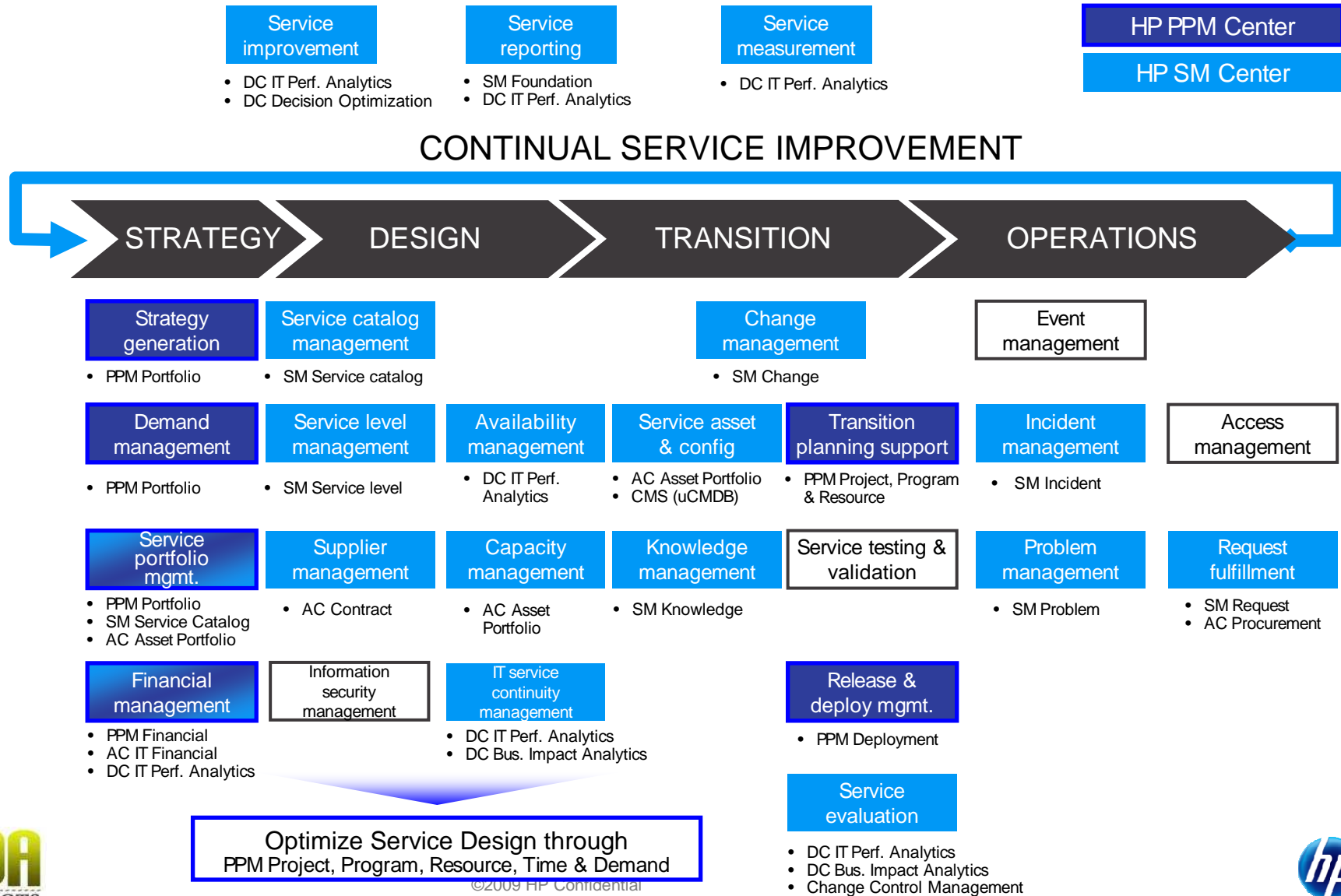
HP Asset Manager•

HP Decision Center•

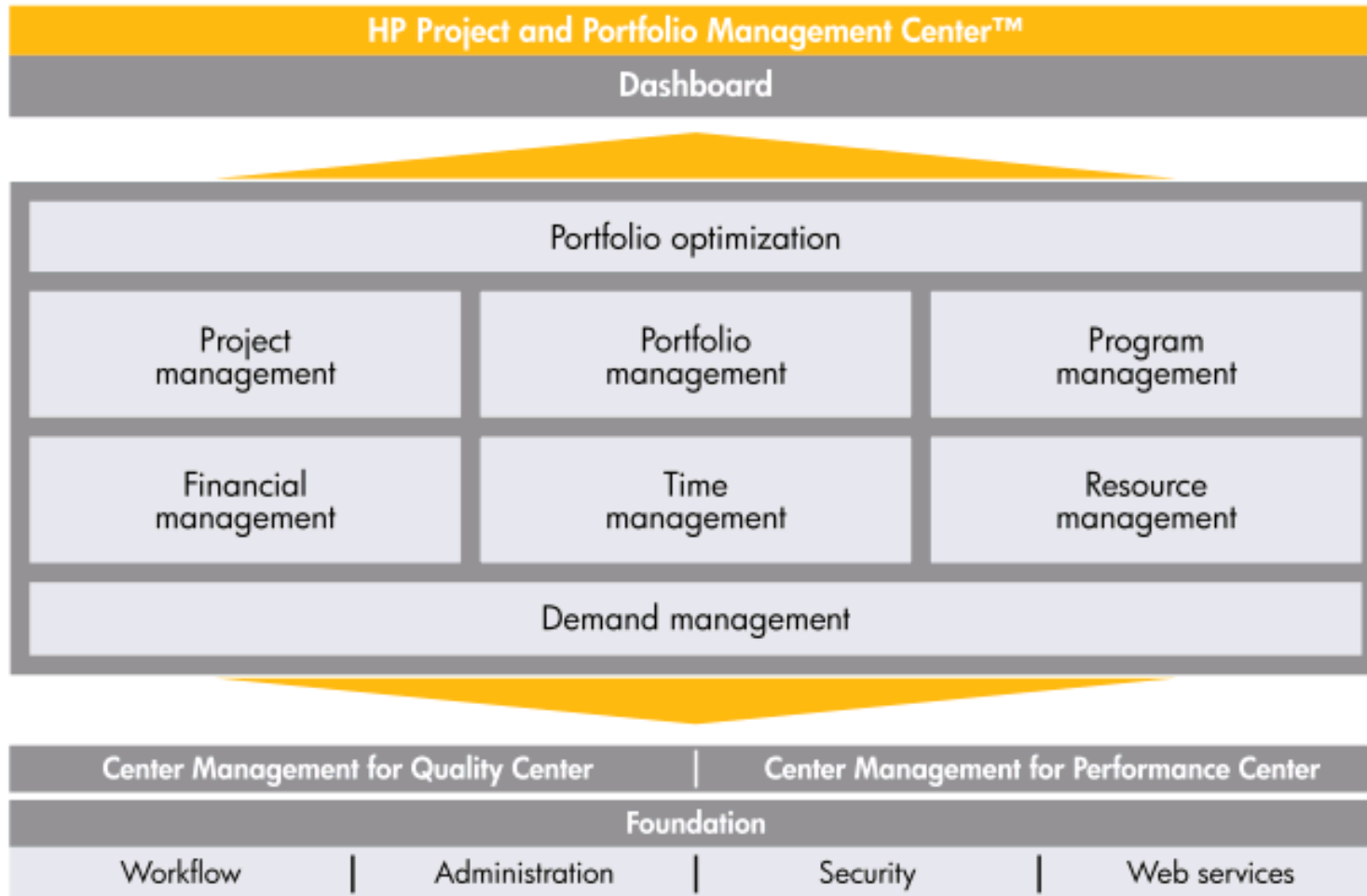
HP Quality Center•

Etc.•

# ITIL v3 mapping for HP PPM solutions



# מבט על HP PPM Project and Portfolio Management



# מבט על PPM

– PPM – HP פותר בעיה שארגונים המנהלים פרויקטים מכירים היטב :  
היעדר נראות המידע של ניהול זמן, עלויות ומשאבים, במיוחד ברמות  
סיכום

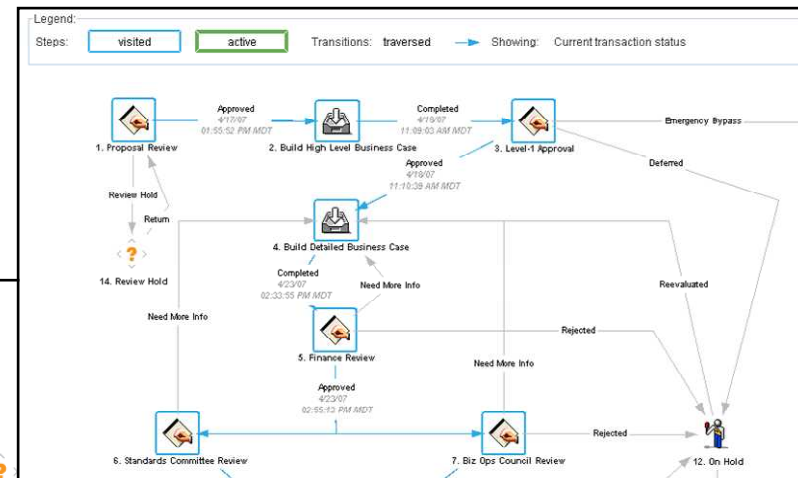
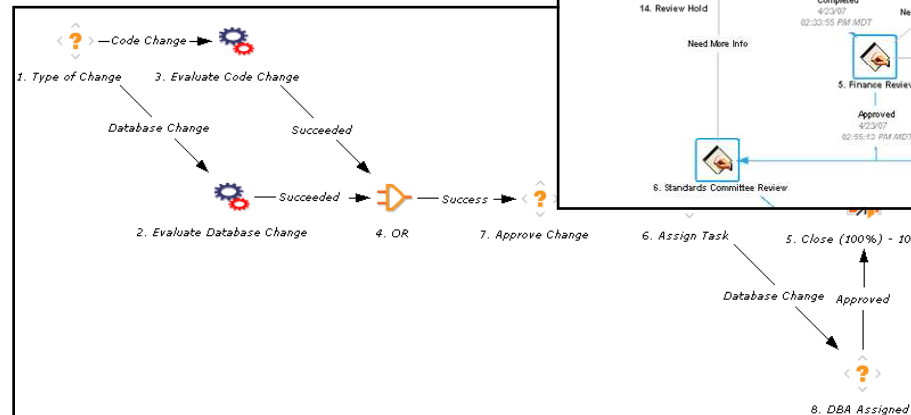
– PPM – HP מחבר ומייצר שפה משותפת בין כל האלמנטים השותפים  
ביצירת עומס העבודה הפרויקטלי : מניהול הדרישות, לניהול פיננסי,  
ניהול זמן, ניהול המשאבים, לניהול פרויקט, ניהול הפורטפוליו וניהול  
התכנית

– באופן זה מתקבלת שקיפות מלאה ובזמן אמת לפעילות האסטרטגית  
והתפעולית

– הפונקציונליות של HP-PPM מכוונת לייצירת ערך עסקי משמעותי  
וייחודי במספר תחומים עיקריים

# מבט על PPM – מודולים עיקריים

- Strategic Portfolio Planning
- Enterprise Program and Project Management
- Enterprise Resource Management
- IT Supply/Demand Planning and Control
- Governance, Risk, and Compliance
- Financial Management
- Deployment Management
- ITIL v3 Implementation

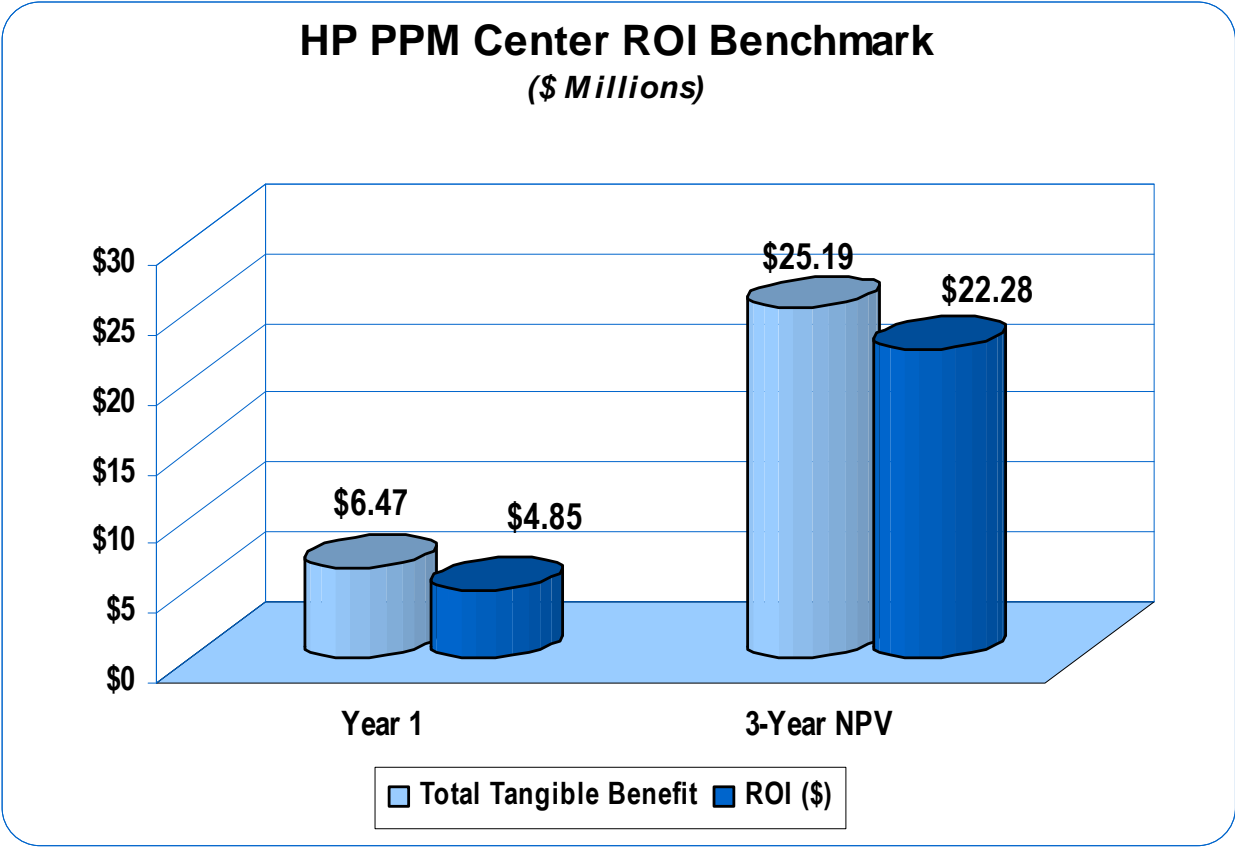


# ויש תוצאות !

חברת הייעוץ Gantry Group , המתמחה בחקר ROI , ליוותה 8 יישומי PPM ותייעדה את מצב החברות לפני, במהלך ואחרי היישום (3 שנים) במטרה לעמוד על גורמי הצלחה ולמדוד תוצאות של החזר השקעה ותועלת

# ROI Benchmark Scorecard

## \$ Payback from PPM

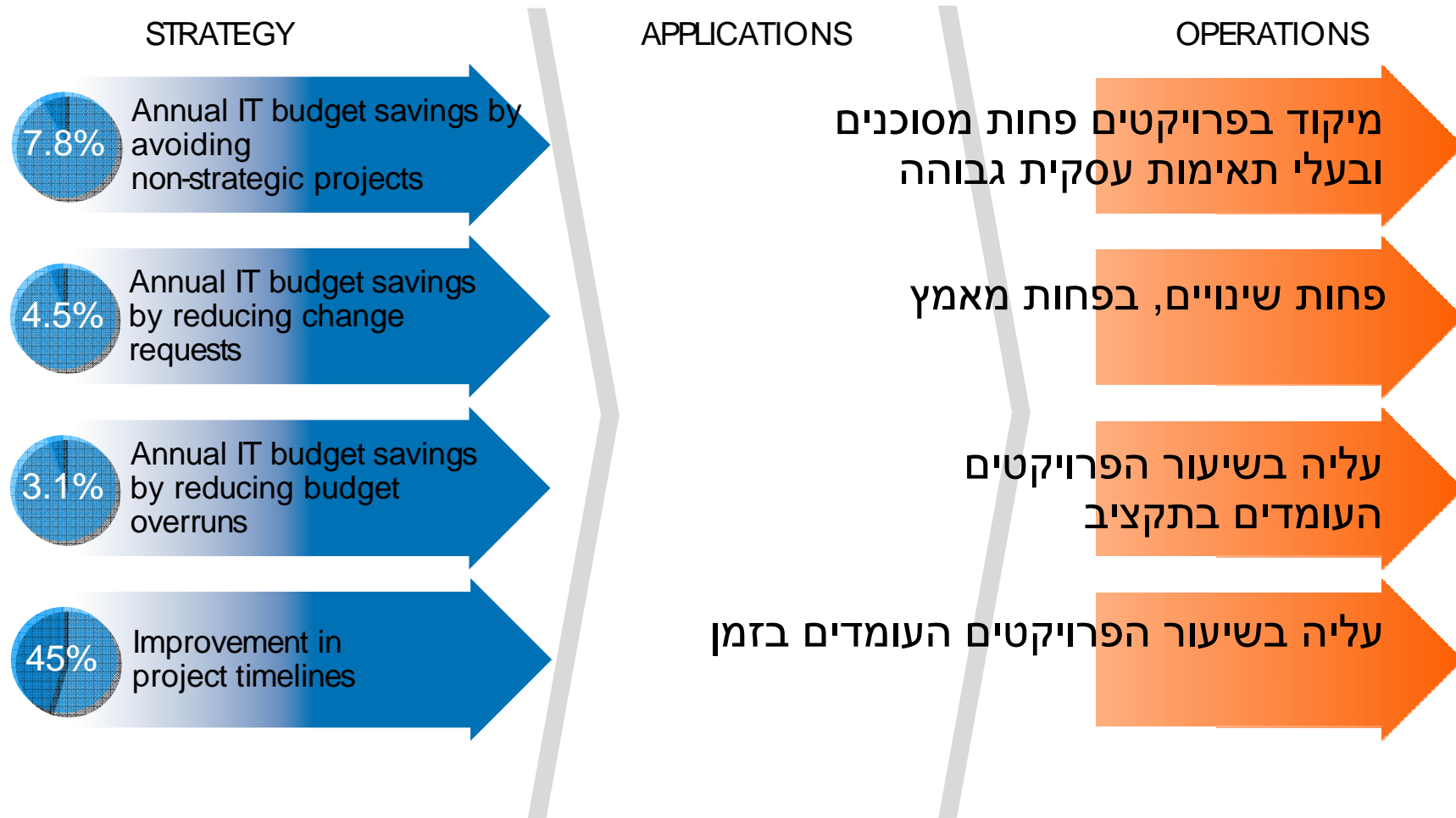


**HP PPM Center’s payback horizon occurs within the first year of solution deployment.**

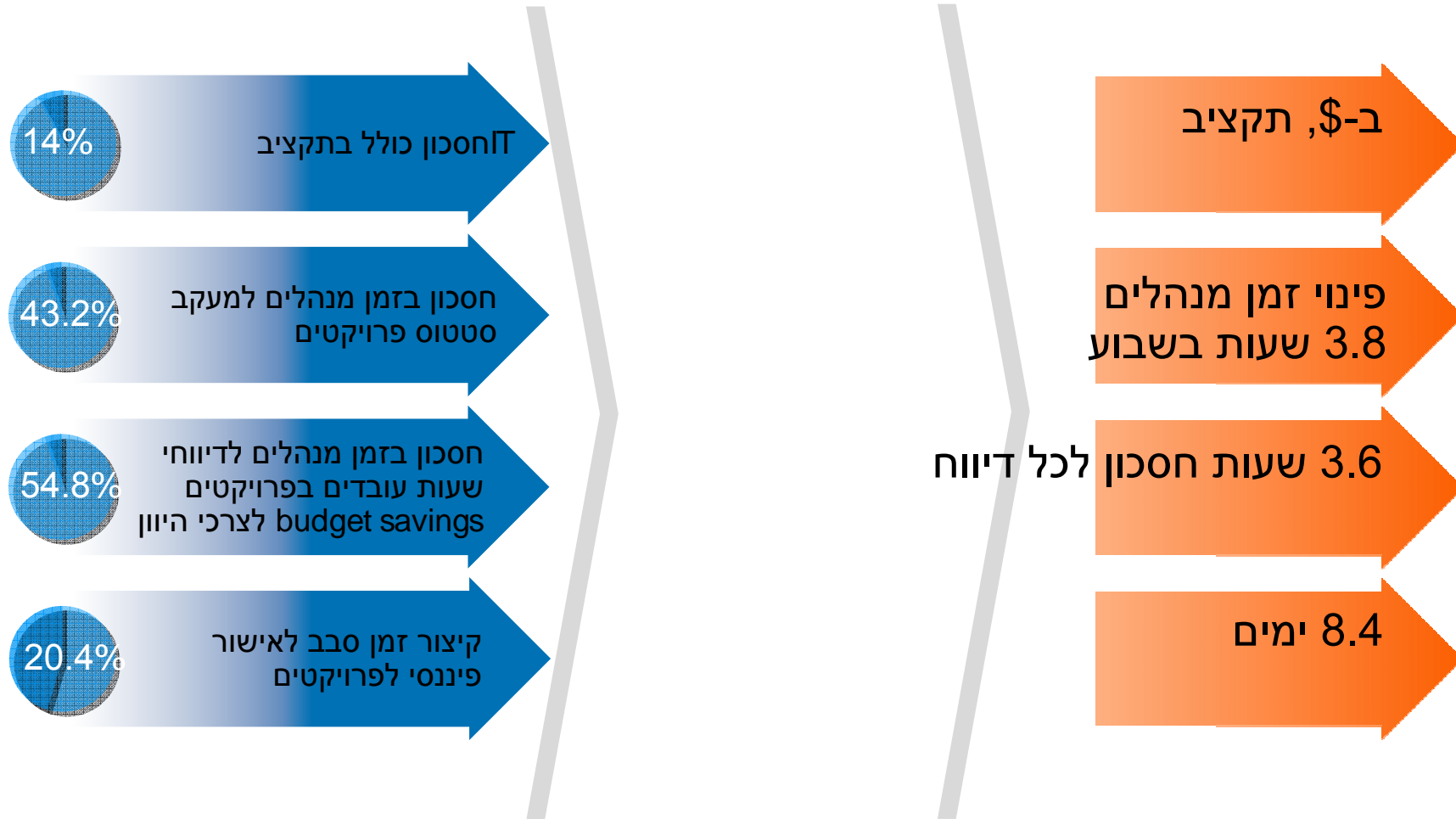
Source: Gantry Group HP PPM ROI study 2008 profiled from 8 customers with at least 1 year of HP PPM deployment



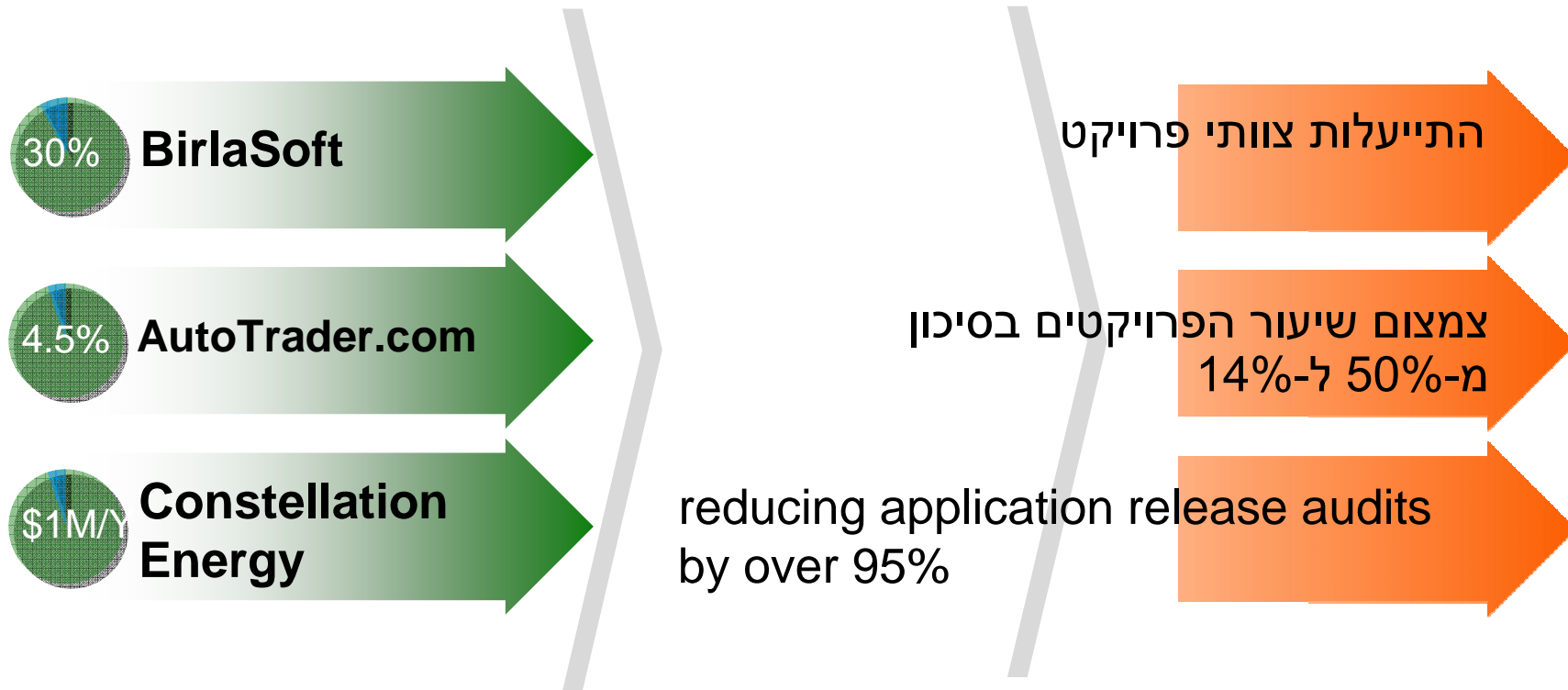
# HP PPM Center provides measurable ROI- (1<sup>st</sup> Year)



# בנוסף, אחרי 3 שנים:



# לקוחות לדוגמא (יישום ITIL V3 ע"ב HP-PPM)



# תודה... ואפשר לשאול שאלות גם אחרי ההרצאה...

– [www.BDA-Projects.com](http://www.BDA-Projects.com)

– [ada@BDA-Projects.com](mailto:ada@BDA-Projects.com)

– Ada Markman



– Ada Markman



– 054-7335566

